



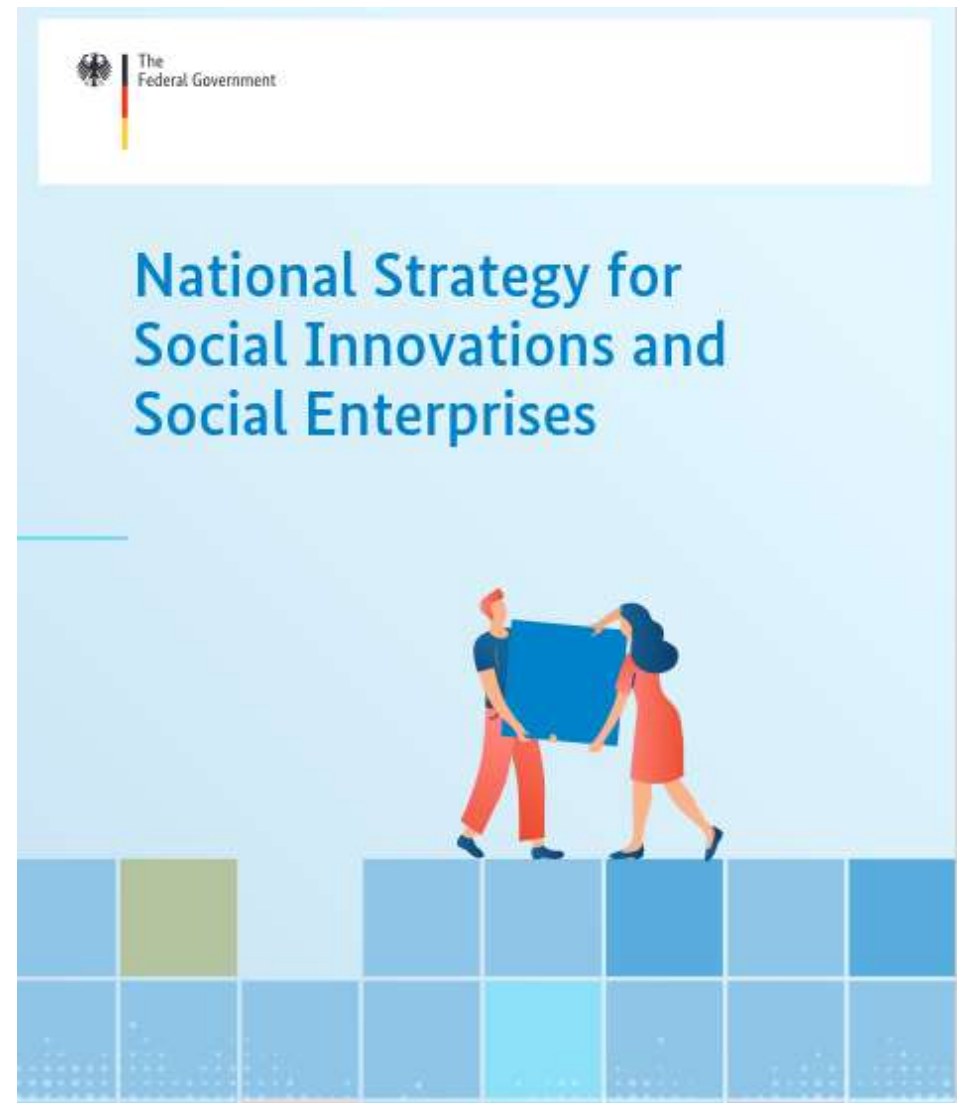
Platform for **Social Innovations & Social Enterprises**





Bundesministerium
für Bildung
und Forschung



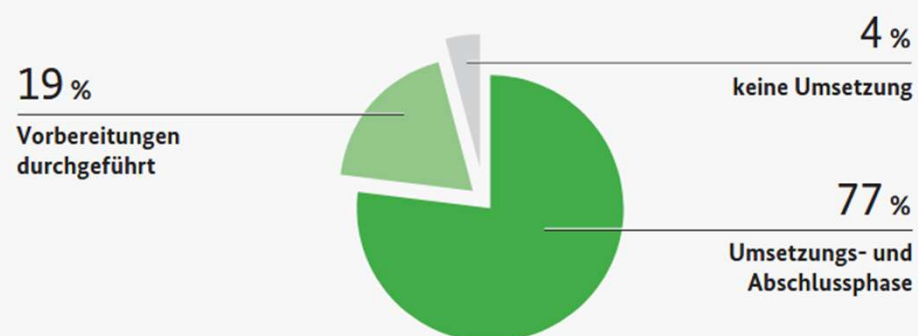


Monitoringbericht

Nationale Strategie für Soziale Innovationen
und Gemeinwohlorientierte Unternehmen



Abbildung 1: Umsetzungsstand der 70 Maßnahmen



Social Entrepreneurship und Hamburg: das passt!





Netzwerk ▾

Unterstützung ▾

Termine

Magazin

Wissen ▾

Über uns ▾



Anmelden



Hallo, ich bin eine KI, die mit dem Wissen des SINN Teams trainiert ist.

Du kannst mich alles zu sozialen Innovationen fragen.



Finanziert von der
Europäischen Union



- 156,000 - 172,000 public-benefit-oriented enterprises in Germany,
- ca. 3 to 3.4 million people employed
- Annual revenues of approximately 72 to 82 billion euros

TRENDIZISSY

ANYONE THERE?!

Unterstützungsorganisationen für Sozialunternehmen in Deutschland

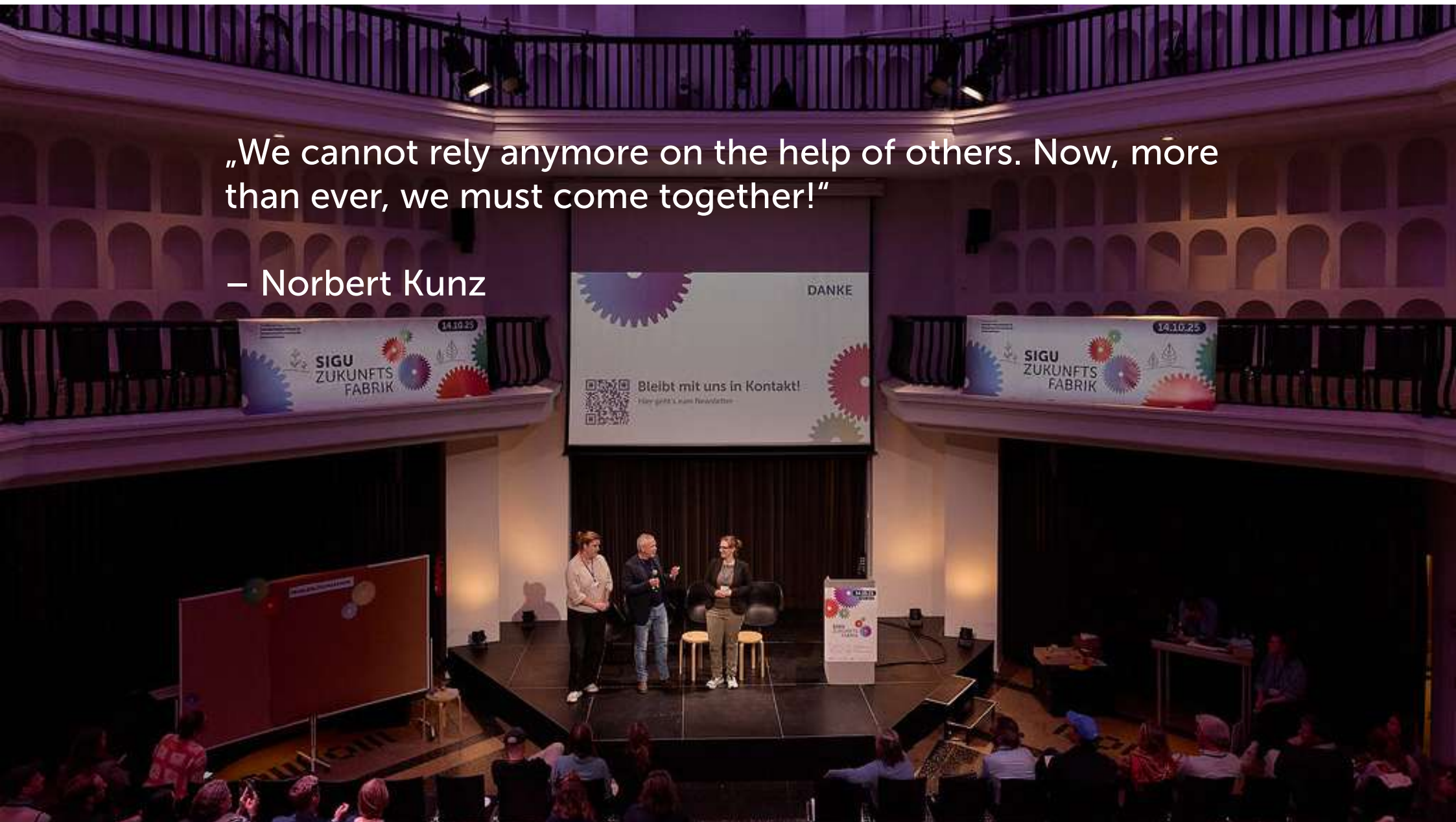


Source: Deutscher Social Entrepreneurship Monitor 2024, p. 71



„We cannot rely anymore on the help of others. Now, more than ever, we must come together!“

– Norbert Kunz



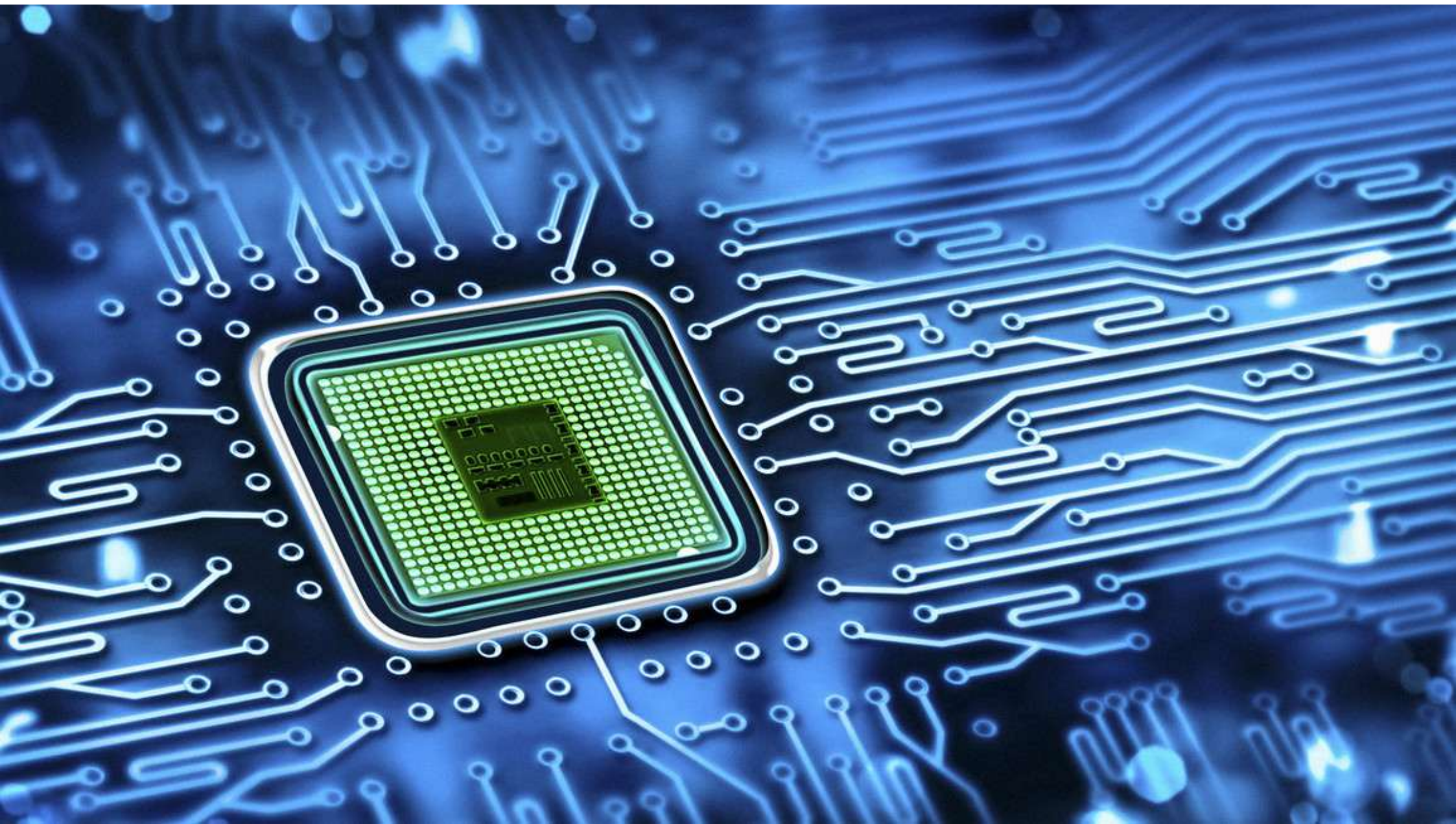
What happened?









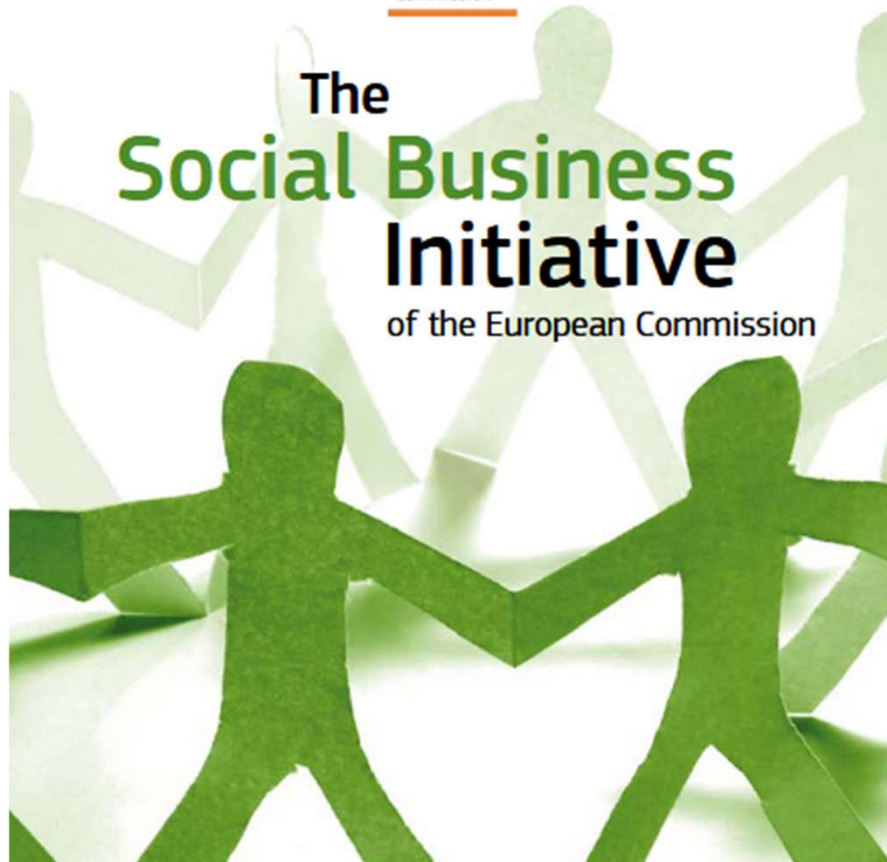




European
Commission

The Social Business Initiative

of the European Commission



Von der Leyen's U-Turn: ESF+ Restored to Secure Socialists' Support Against No-Confidence Vote

10/07/2025

In a dramatic U-turn, European Commission President Ursula von der Leyen has backed down on her budget plans, promising to keep the European Social Fund Plus (ESF+) in the next EU budget. This major concession came just days after our [analysis revealed](#) that the ESF+ was conspicuously absent from leaked Commission proposals.

As one S&D spokesperson triumphantly declared to [Politico](#): "Yesterday the ESF+ was out of the MFF. Today it is in it, thanks to the firmness of the S&D family."

Political Pressure Works



Challenges of a finite planet

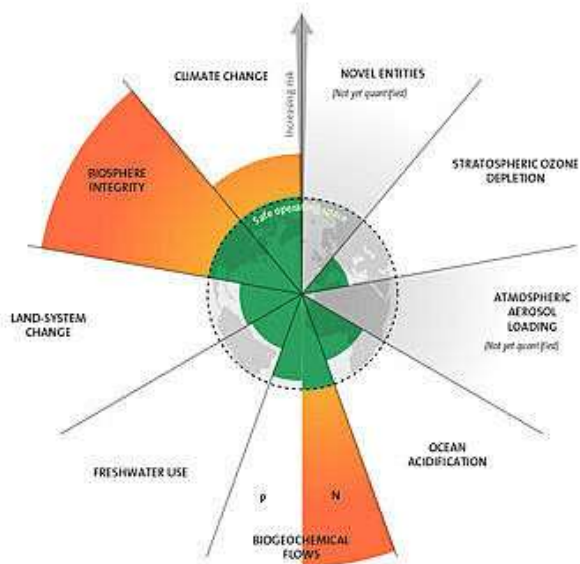
Ranking global risks WEF



Risk categories ● Economic ● Environmental ● Geopolitical ● Societal ● Technological

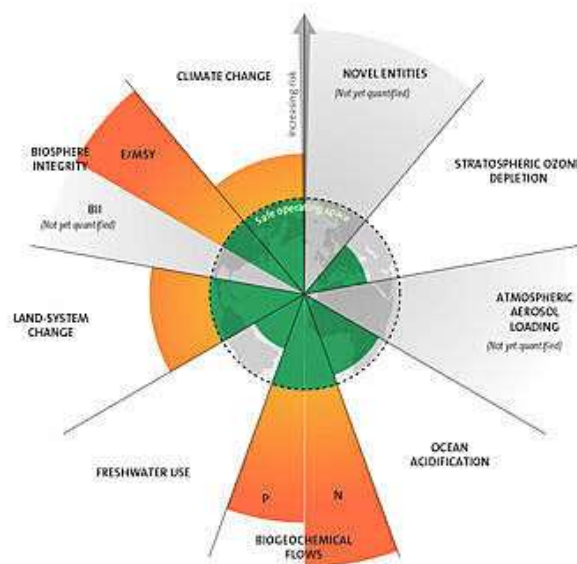
Source: World Economic Forum, Global Risks Perception Survey 2024-2025

2009



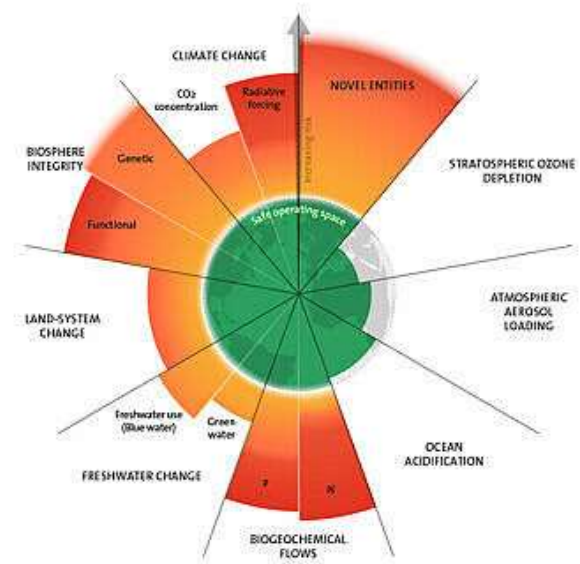
7 boundaries assessed,
3 crossed

2015

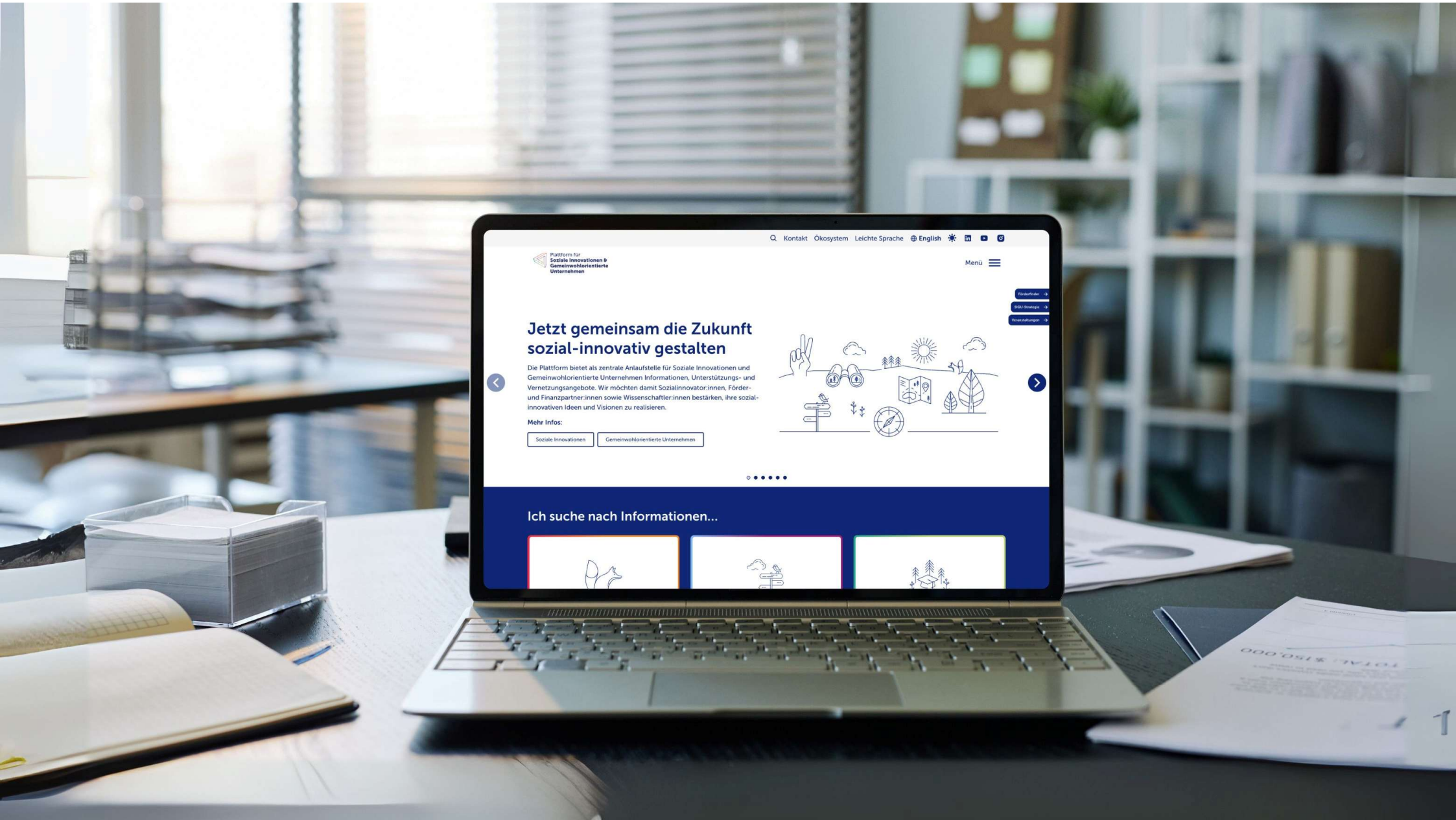


7 boundaries assessed,
4 crossed

2023



9 boundaries assessed,
6 crossed



Jetzt gemeinsam die Zukunft sozial-innovativ gestalten

Die Plattform bietet als zentrale Anlaufstelle für Soziale Innovationen und Gemeinwohlorientierte Unternehmen Informationen, Unterstützungs- und Vernetzungsangebote. Wir möchten damit Sozialinnovator:innen, Förder- und Finanzpartner:innen sowie Wissenschaftler:innen bestärken, ihre sozial-innovativen Ideen und Visionen zu realisieren.

Mehr Infos:

Soziale Innovationen

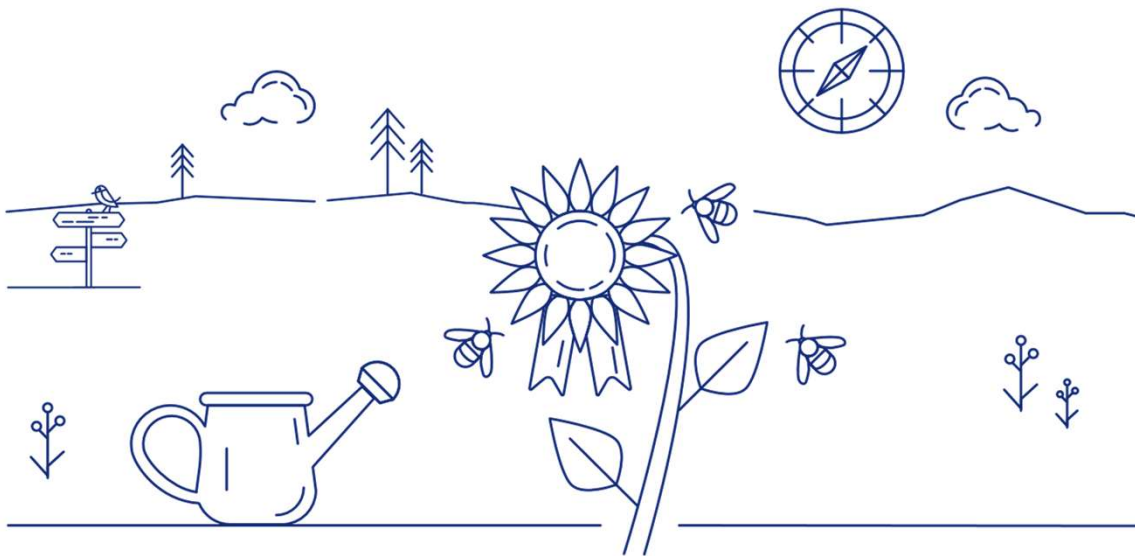
Gemeinwohlorientierte Unternehmen



Ich suche nach Informationen...



Contact!



Florian Birk

 <https://sigu-plattform.de>

 birk@socialimpact.eu

Gefördert durch:



Bundesministerium
für Forschung, Technologie
und Raumfahrt

In Zusammenarbeit mit



Bundesministerium
für Wirtschaft
und Klimaschutz

Ein Projekt von:



SE
ND

Social
Entrepreneurship
Netzwerk
Deutschland



technische universität
dortmund

SIGU-Ökosystem

Was finde ich hier?

Lorem ipsum dolor sit amet, consetetur sadipscing elitr, sed diam nonumy eirmod tempor invidunt ut labore et dolore magna aliquyam erat, sed diam voluptua. At vero eos et accusam et justo duo dolores et ea rebum. Stet clita kasd gubergren, no sea takimata sanctus est Lorem ipsum dolor sit amet. Lorem ipsum dolor sit amet, consetetur sadipscing elitr, sed diam nonumy eirmod tempor invidunt ut labore et dolore magna aliquyam erat, sed diam voluptua. At vero eos et accusam et justo duo dolores et ea rebum. Stet clita kasd gubergren, no sea takimata sanctus est Lorem ipsum dolor sit amet.



Förderfinder →

SIGU-Strategie →

Veranstaltungen →

Wirkungstools

Planen, messen und steuern Sie die Wirkung Ihrer Projekte mit erprobten Methoden und Tools.

[Zu den Tools ↓](#)
[Zum Fragebogen ↓](#)


Filter ⓘ

[Alle zurücksetzen](#)

Praktische Umsetzung

- ☐ Wirkung planen (15)
- ☐ Wirkung messen (32)
- ☐ Wirkung steuern (17)
- ☐ Wirkung beurteilen (20)
- ☐ Wirkung berichten (11)
- ☐ Wirkung zertifizieren (7)
- ☐ Wirkung kommunizieren (8)

Weitere Herangehensweise

Popularität ▼

Wirkungstreppe

Methoden Wirkung messen Wirkung planen
Wirkung steuern

Die Wirkungstreppe ist ein bewährtes, weit verbreitetes logisches Modell zur Analyse von Wirkungen, das die Wirkung in verschiedene Stufen unterteilt. In drei Kategorien und sieben Stufen beschreibt sie die Entwicklung...

Gemeinwohl-Bilanz

Methoden Wirkung zertifizieren

Die Gemeinwohl-Ökonomie (GWÖ) ist ein innovatives, nachhaltiges Wirtschaftsmodell mit dem Ziel einer ethischen Wirtschaftskultur. Es werden verschiedenste Aspekte in den fünf Bereichen Menschenwürde, ökologische Verantwortung, Solidarität, soziale Gerechtigkeit, demokratische

IOOI-Methode

Methoden Wirkung messen Wirkung planen
Wirkung steuern

Die IOOI-Methode, auch als IOOI-Logik bekannt, ist ein weit verbreitetes Rahmenwerk zur Planung, Steuerung und Evaluation der Wirkungsweise einer Organisation oder eines Vorhabens. Die Abkürzung steht für: Die IOOI-Methode stellt...

Theory of Change

Methoden Wirkung planen

Anhand eines Wirkungsmodells wird definiert, was die konkrete Zielsetzung einer Organisation bzw. eines Projektes ist und wie dieses Ziel erreicht werden soll. Die Theory of Change ist ein etablierter Standard,...

Suchergebnisse filtern

1 - 10 von 234 Ergebnissen

10

Suche

Förderberechtigte

Unterstützungsart

Organisationsphase

Themenfelder

Ort

Alle Filter entfernen

Beratung/Qualifizierung



Sprechstunde – Green Culture Anlaufstelle des Bundes

Fördergeber:
Beauftragter der Bundesregierung für Kultur & Medien (BKM)

Supportart:
Überblick und Vernetzung zu Themen der Betriebsökologie

Fördergebiet:
Bundesweit

[Details anschauen](#)

Förderung oder Finanzierung

Gefördert durch:



15-minute City Transition Pathway – Driving Urban Transitions Partnership (DUT)

Fördergeber:
Bundesministerium für Forschung, Technologie und Raumfahrt (BMFTR)

Förderart:
Zuschuss


Fördergebiet:
Bundesweit, International

[Details anschauen](#)

Förderung oder Finanzierung

 Kofinanziert von der

Förderung oder Finanzierung

 Kofinanziert von der

Funding ...?





Kompetenzzentrum Soziale Innovation Sachsen-Anhalt

Soziale Innovationen

Wissen

Veranstaltungen

Publikationen

Kompetenzzentrum
Soziale Innovation
Sachsen-Anhalt

Jan 2017 - Jun 2022





SE
ND

Social
Entrepreneurship
Netzwerk
Deutschland